

TRENDVISION

Start Flash



ИНСТРУКЦИЯ ПОЛЬЗОВАТЕЛЯ

СОДЕРЖАНИЕ

Основные элементы.....	5
Комплектация.....	6
Кромка для экстренного разбития стекла...7	7
Фонарь.....	7
Специальные клещи.....	8
Пуск двигателя.....	9
Характеристики	10
Меры предосторожности.....	11
Применение.....	12
Положение о гарантии.....	13
Гарантийный талон.....	14

1. Ознакомьтесь с условиями в гарантийном талоне.
2. Во избежание несчастных случаев соблюдайте предписанные правила.
3. Применяйте только тот кабель питания, который идет в комплекте. При использовании стороннего зарядного устройства, даже если оно имеет схожий разъем питания, работоспособность может быть нарушена.
4. Соблюдайте температурные условия хранения и эксплуатации (см.технические характеристики). Не допускайте длительного пребывания устройства на солнце. Не допускайте попадания внутрь устройства влаги.
5. Будьте осторожны при эксплуатации – не допускайте падения или сдавливания устройства.
6. Во избежание дорожно-транспортных происшествий не совершайте каких-либо манипуляций с устройством во время управления автомобилем.

Это устройство предназначено для быстрого и безопасного двигателя транспортных средств с разряженным аккумулятором. Устройство способно запускать бензиновые и дизельные двигатели.

Устройство имеет не только стильный дизайн, но и обладает достаточной мощностью для пуска двигателей различного объёма. Применение литий-полимерного аккумулятора делает возможным его использование практически при любых температурных условиях. Для хранения аксессуаров предусмотрена нейлоновая сумка на молнии, в том числе:

- ЗУ к сети 220В;
- ЗУ для слота прикуривателя;
- Зажимы типа «крокодил» со встроенной защитной платой от переполюсовки, перенапряжения и обратного питания.

Корпус сделан из прочного алюминия, что также делает устройство невероятно лёгким.

Фонарь оснащён мощной светодиодной лампой. Дальность работы фонаря достигает 50 метров.

Также фонарём можно подать сигнал включив режим SOS.

Корпус водонепроницаем что делает возможным использование устройства во время дождя или снегопада.

Также в корпус встроен слот USB, благодаря которому Вы всегда сможете зарядить свои гаджеты.

Пожалуйста, внимательно изучите инструкцию перед использованием.

ОСНОВНЫЕ ЭЛЕМЕНТЫ



Используйте только зарядное устройство переменного / постоянного тока, прилагаемое к данному изделию, для зарядки изделия.

Светодиодные индикаторы, уровень питания (0-25% / 26-50% / 51-75% / 76% -100%)

КОМПЛЕКТАЦИЯ



5

Кейс



4

Защитный чехол

ЗУ в слот
прикуривателя

1



3

ЗУ 220В

Клещи

2

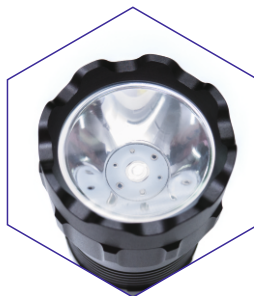


КРОМКА ДЛЯ ЭКСТРЕННОГО РАЗБИТИЯ СТЕКЛА



Это устройство оснащено уникальной прочной кромкой для экстренного разбития стекла. Данная функция может быть полезной при возникновении аварийной ситуации.

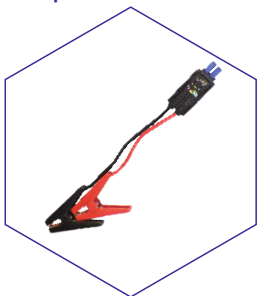
ФОНАРЬ



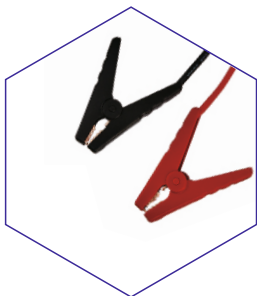
Режим яркого света - 2 нажатия
Режим тусклого света - 3 нажатия
Режим тусклого освещения в режиме SOS - 4 нажатия
Режим сильного освещения в режиме SOS - 5 нажатий
Выключение освещения - 6 нажатий

**В целях безопасности, пожалуйста, не направляйте устройство в глаза.*

СПЕЦИАЛЬНЫЕ КЛЕЩИ



Умные клещи



Обычные клещи

Устройство поставляется в комплекте с умными клещами. Данная система защищает устройство и электросистему Вашего автомобиля.

10 *уровней* *защиты*



- Защита от обратной полярности
- Защита от короткого замыкания
- Защита от перенапряжения
- Защита от перегрузки
- Защита от перегрева
- Защита двигателя от избыточного напряжения
- Защита от возникновения искр
- Защита от низкого входного напряжения
- 40 секундная обязательная защита от перебоев питания
- Обнаружение ложного напряжения аккумулятора автомобиля

ПУСК ДВИГАТЕЛЯ



1. Проверьте состояние батареи: откройте силиконовую нижнюю крышку и установите кнопку в положение «ВКЛ». Нажмите кнопку питания. Теперь Вы можете увидеть состояние батареи. Для корректного пуска ДВС автомобиля необходимо три или более светодиодных индикатора.
2. При подключении к АКБ автомобиля: переключите выключатель устройства в положение «ВЫКЛ». Установите клещи в разъем на устройстве. Красный и зеленый индикаторы на корпусе контроллера клещей будут мигать попеременно. Когда горит зеленый индикатор, это означает, что продукт находится в режиме ожидания.
3. Заведите свой автомобиль. Снимите клещи с АКБ автомобиля и отсоедините от устройства.

ПРЕДУПРЕЖДЕНИЕ. Не допускайте короткого замыкания или касания положительного и отрицательного электродов клещей.

ХАРАКТЕРИСТИКИ

Модель	Размер, мм	Вес, гр	Емкость	Фонарь	Двигатель
Start Flash 10000	Длина:215 Диаметр:55/63	580	10000мАч	8Вт, 330 люмен, 150 метров	бензин: до 3 литров дизель: до 2 литров
Start Flash 15000	Длина:215 Диаметр:55/70	660	15000мАч	10Вт, 580 люмен, 300 метров	бензин: до 3,5 литров дизель: до 3 литров

Тип аккумулятора	Литий-ионный аккумулятор (Li-ion)
Входы	100-24В/12В
Выход USB	5В/2.5А
Выход для подключения клещей	12В/200А (стартовый) / 400 (пиковый)
Температура хранения	-30°C + 60°C
Количество циклов	более 1000



МЕРЫ ПРЕДОСТОРОЖНОСТИ

Устройство снабжено системой интеллектуальной защиты, которая обеспечивает безопасность во время использования.

- Этот продукт необходимо заряжать не реже одного раза в три месяца, чтобы обеспечить достаточную зарядку аккумулятора для запуска автомобиля.
- В течение 30 секунд после запуска автомобиля, зажимы должны быть сняты с АКБ авто и отделены от устройства.
- Храните изделие в сухом темном месте, не подвергая его сильному воздействию солнечного света.
- Не подвергайте изделие воздействию воды, огня, высоковольтных электроприборов или духовок.
- Не пытайтесь специально замкнуть цепь питания устройства.
- Не допускайте перекручивания проводов.
- Не допускайте к использованию устройства детей.
- Не производите разборку устройства.
- После пуска двигателя отключите питание на устройстве.
- Не направляйте свет фонаря по направлению в глаза.
- При пуске двигателя фонарь и USB-слот будут отключены и восстановят свою работу после перезагрузки устройства.

ПРИМЕНЕНИЕ



Мощный фонарь



Зарядка гаджетов



Экстренное разбитие стекла



Пуск двигателя авто с севшим АКБ

ПОЛОЖЕНИЕ О ГАРАНТИИ

1. Гарантийный срок составляет:

на встроенные аккумуляторные батареи 6 месяцев.

на устройство 12 месяцев.

2. Срок службы оборудования составляет 24 месяца.

3. Гарантийные обязательства не распространяются на:

программное обеспечение, входящее в комплект оборудования;

ошибки, содержащиеся в программном обеспечении, не являются основанием для гарантийного ремонта и/или замены оборудования, если только такие ошибки не ведут к невозможности использовать оборудование по его прямому назначению;

на аксессуары (кабели, чехлы, крепления, зарядные устройства и т.п.), поставляемые в комплекте с оборудованием.

4. В течение гарантийного срока пользователь имеет право на бесплатное устранение неисправностей и недостатков изделия, возникших как следствие нарушения технологии производства, сборки, применения некачественных материалов и комплектующих изделий.

5. Гарантийные обязательства не распространяются на оборудование:

с нарушенными гарантийными пломбами;

с механическими повреждениями;

в случае попытки модифицирования схем и конструктивных исполнений;

в случае попытки модифицирования содержимого BIOS, ПО (любых компонентов ПО) и любых файлов, задействованных в работе электронного изделия;

вышедшего из строя по вине потребителя (несоблюдение требований к условиям эксплуатации оборудования) и/или имеющие следы возгорания, задымления, заливки жидкостями, повреждения электронных цепей;

серийный номер, которого не совпадает с номером, указанным в гарантийном талоне;

6. Гарантийное Обслуживание осуществляется в сроки, указанные в законе «О защите прав потребителей»:

7. Доставка оборудования в сервисные центры осуществляется силами и за счёт покупателя.

Адрес для отправлений указан на сайте trend-vision.ru

8. При утере гарантийного талона или внесении в него изменений или дополнений лицами, не уполномоченным поставщиком, все права на гарантийный ремонт аннулируются.

ГАРАНТИЙНЫЙ ТАЛОН

Модель: _____

Серийный номер: _____

Дата продажи (ДД/ММ/ГГ) ____ / ____ / ____

Наименование и адрес торговой организации:

С условиями гарантии ознакомлен. Изделие проверено в моем присутствии и не имеет дефектов. Претензий по работе, комплектности и внешнему виду не имею.

Подпись продавца:

Подпись покупателя:

EAC

trend-vision.ru